

## Notre profession...

Le sapeur-pompier professionnel titulaire du brevet fédéral garantit de manière indépendante, au sein d'une équipe, en collaboration avec d'autres spécialistes, la sécurité de personnes, d'animaux en situation de crise ou de risque. Il sauvegarde l'environnement et les valeurs matérielles. Son action est guidée par la devise : sauver – tenir – protéger – éteindre – prévenir les dommages subséquents, tout en préservant la sécurité personnelle.

## Notre école...

Rigueur, organisation, connaissances et cohésion sont les éléments nécessaires à la réussite de toutes les interventions dans le domaine des secours, et sont les valeurs auxquelles adhère l'Ecole latine de sapeurs-pompiers professionnels / sapeuses-pompières professionnelles.

### Objectifs :

La création de l'Ecole latine s'inscrit dans le cadre de nouvelles synergies des corps latins de sapeurs-pompiers professionnels, pour dispenser une formation unifiée aboutissant au brevet fédéral.

### Formation :

L'enseignement dispensé répond aux exigences du brevet fédéral de sapeur-pompier professionnel que chaque aspirant devra obtenir, à l'issue de la formation obligatoire, afin de pouvoir intégrer un corps professionnel.

## Pour nous contacter



Ecole latine

p.a. S.I.S

Rue du Vieux-Billard 11

1205 Genève

☎ 022.418.71.81

[ecolelatine.sis@ville-ge.ch](mailto:ecolelatine.sis@ville-ge.ch)

# Ecole latine de Sapeurs-Pompiers Professionnels



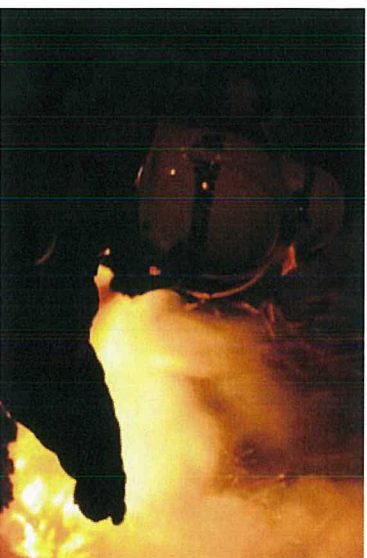
# Plan d'enseignement :

L'enseignement est réparti sur 4 modules distincts, validés par un examen

## Module 1

Durée : 13 semaines

Apprendre les techniques d'extinction, du secours à victimes ainsi que de la sécurité au travail.



## Module 2

Durée : 4 semaines

Maîtriser la désincarcération, le bûcheronnage, les outils de levage ainsi que le domaine du sauvetage des animaux.



## Module 3

Durée : 3 semaines

Se familiariser aux interventions atomiques, bactériologiques et chimiques.



## Module 4

Durée : 10 semaines

Maîtriser les véhicules d'intervention tels que le bras-élévateur, véhicule grande puissance, camion porte berces, etc... Obtention des permis de conduire professionnels C + D1 et élévateur à fourches.



## Stage métier

Durée : env. 50 semaines

Les 6 mois d'école sont suivis de stages métier au sein de corps de sapeurs-pompiers professionnels latins, avant de pouvoir se présenter aux examens du brevet fédéral.

## Un seul objectif



# REUSSIR !

## Infrastructures :

Basées dans le centre de formation du SIS Genève à Richelien, l'école offre d'excellentes infrastructures aux aspirants : salles de classe, salles informatiques, laboratoire ARI, terrains d'exercices, caisson à gaz, véhicules d'intervention, logements et restaurant cafétéria.